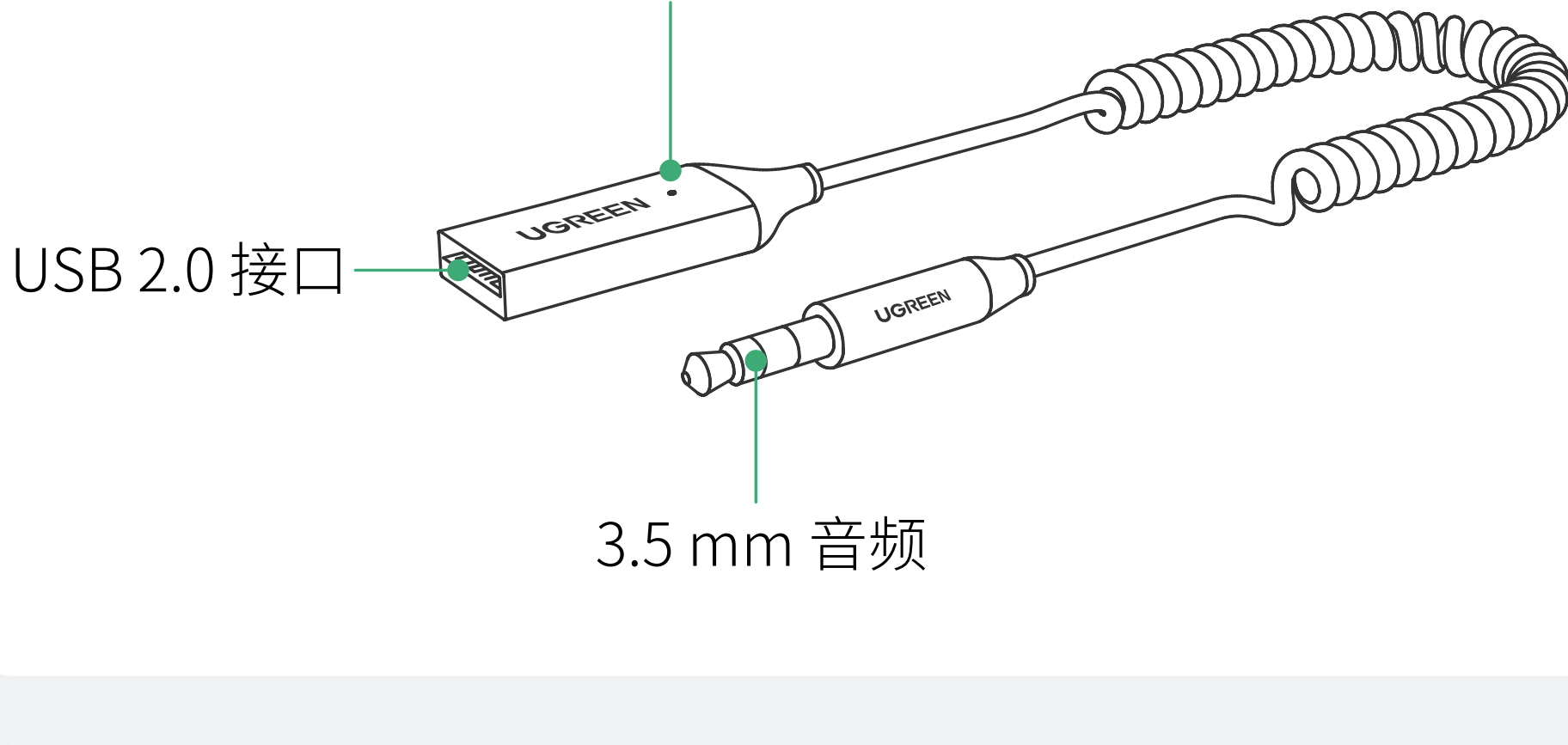


产品说明书

车载蓝牙® 音频接收器

Model: BT525

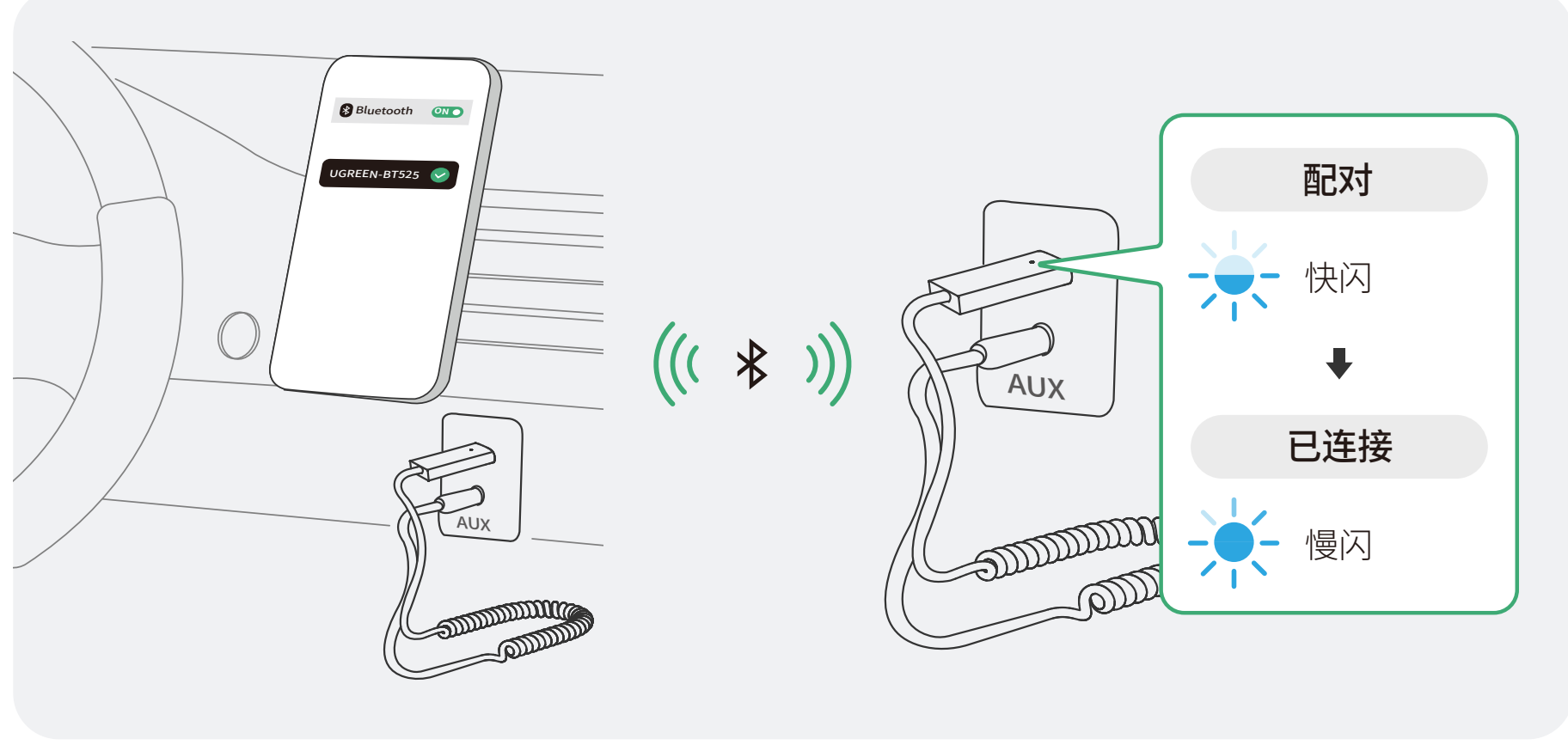
产品展示



产品指示灯

功能		指示灯
蓝牙连接	配对中	蓝灯快闪
	回连中	蓝灯每 5 秒闪烁一次
	连接后待机时	蓝灯每 10 秒亮 3 秒
音频解码	SBC	青灯常亮
	AAC	蓝灯常亮
	LDAC	绿灯常亮
通话状态	通话中	绿灯呼吸闪烁

连接第一台手机



1. 将接收器插入车载 USB 接口和 3.5mm 接口，启动汽车后接收器将自动开机并进入配对模式。
2. 打开手机蓝牙，搜索并连接“UGREEN-BT525”，连接成功指示灯蓝色慢闪。

注

- 断开蓝牙：关闭手机蓝牙或关闭汽车点火系统。
- 首次连接后，下次开机接收器将自动回连手机。

连接第二台手机



1. 完成第一台手机连接后关闭其蓝牙。
2. 打开第二台手机蓝牙，搜索并连接“UGREEN-BT525”，连接成功指示灯慢闪。
3. 打开第一台手机蓝牙，它将自动回连接接收器。

音频切换提示：同时连接两台手机时，若需播放另一台手机的音频，请先暂停当前正在播放的手机音频。

连接失败怎么办？

- 如 5 分钟内连接失败，请如下尝试：
- 接收器和手机的连接距离在 10 米内。
 - 将接收器重新插入车载 USB 接口。
 - 将手机蓝牙关闭再打开。

如何确认手机是否支持 LDAC？ 如何确认产品是否已开启 LDAC？

- 通常，Android 8.0 及以上系统版本的手机支持 LDAC 解码技术，建议您查阅手机说明书或咨询手机官方客服确认。
- 如果您的手机同样支持 LDAC，与产品连接后，产品会默认优先选择 LDAC，此时指示灯将变绿色。

提示：

LDAC 能够提供高质量的音频体验，但对连接距离和环境有较高要求。建议在无干扰的环境中使用，并保持手机与产品的连接距离在蓝牙有效范围内（10 米）。同时为确保最佳体验，请您根据当前环境选择合适的比特率（990kbps、660kbps、330kbps 三挡可选）。

包装清单

车载蓝牙音频接收器 × 1

产品参数

型号	BT525
无线频段	2400MHz-2483.5MHz
RF最大输出功率	4dBm (EIRP)
传输距离	10m (无遮挡)
蓝牙协议	A2DP/AVRCP/HSP/HFP
音频编解码	SBC/AAC/LDAC
频响范围	20Hz-40kHz
音频接口	3.5mm 音频
供电接口	USB-A

- 数据均为绿联实验室测定值，但因客观环境改变，数据会略有偏差。
- 因产品迭代升级，参数及配件信息请以实物为准。

注意事项

- 请勿在强磁环境附近使用本产品。
- 请避免在极端高温或低温以及潮湿环境下使用本产品。
- 请勿拆解、撞击、挤压产品。
- 请勿使用烈性化学制品、清洁剂或强洗涤剂清洁本产品。
- 请放置在儿童接触不到的地方。
- 请勿将产品置于阳光直射的地方，如汽车仪表盘或窗台处。
- 如较长时间不使用本产品，请储存于干燥、无尘、温差变化不大的环境中。

服务信息

感谢您对 UGREEN 绿联的信任与支持，我们始终致力于提供优质的服务和产品。

为确保您的问题能得到及时解答，建议您优先联系

购买平台的在线客服。



关注绿联微信公众号

联系方式: 0755-28066995 转 1

官方网址: www.lulian.cn

公司邮箱: support@ugreen.com