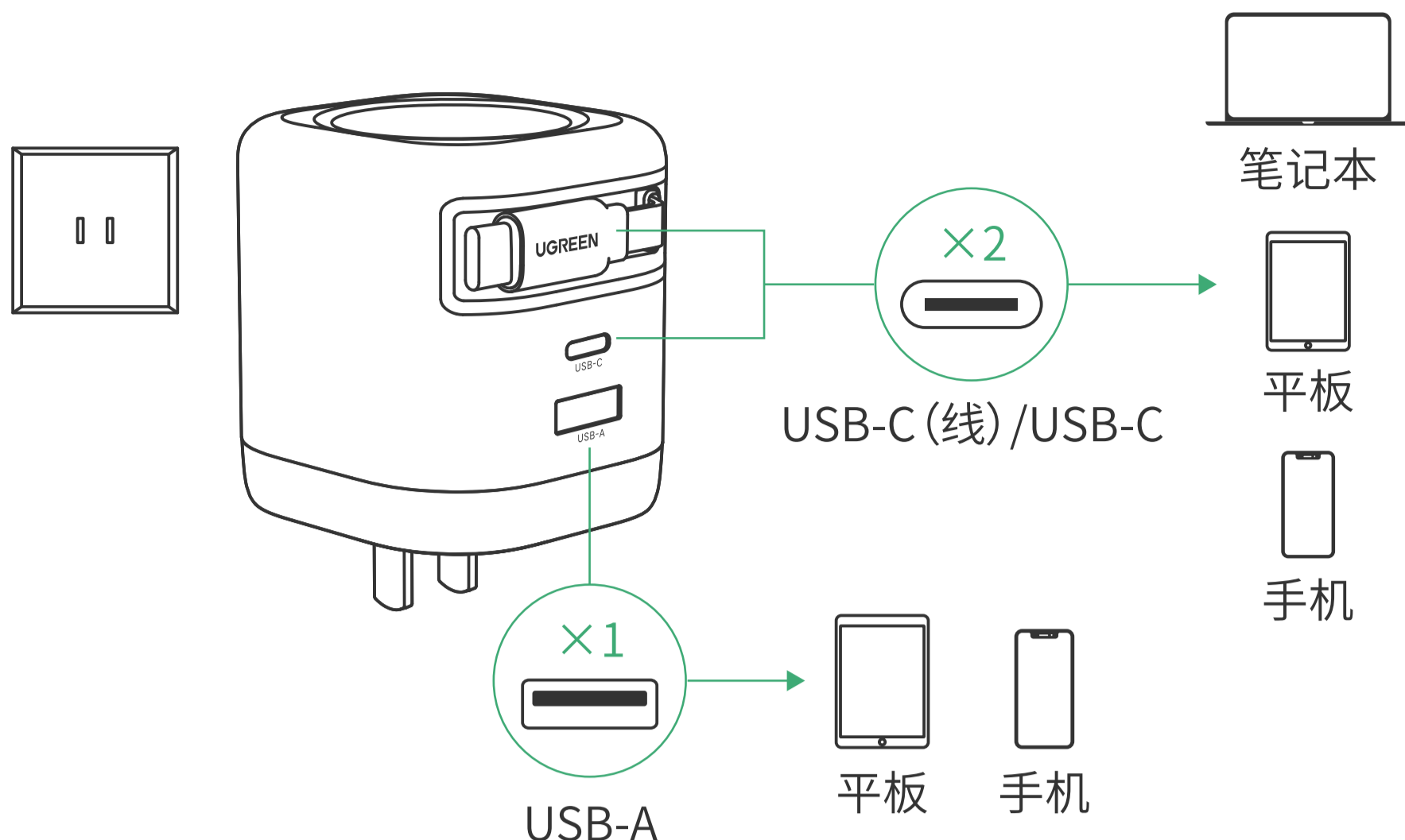


产品说明书

65W 伸缩线氮化镓快充充电器

Model: X605

连接示意图

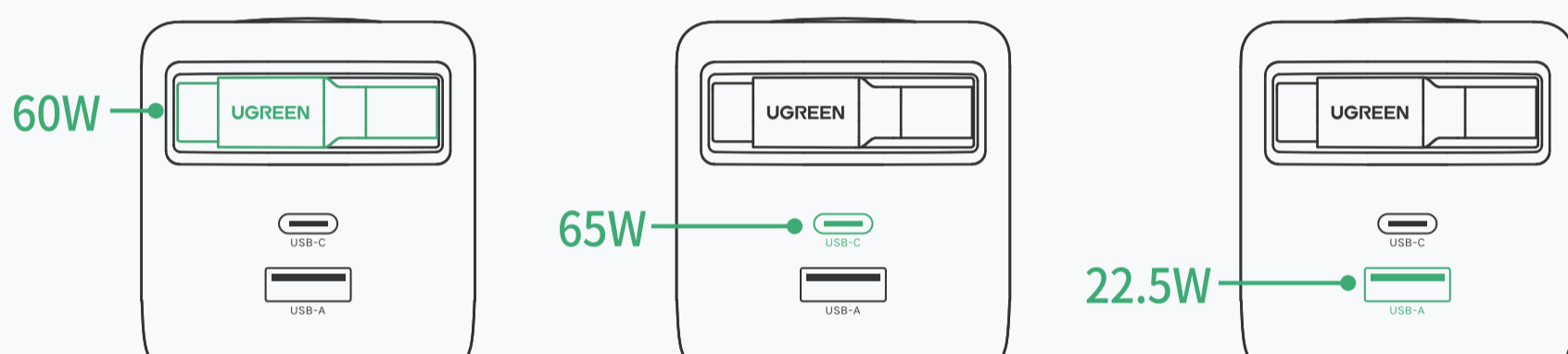


提示：

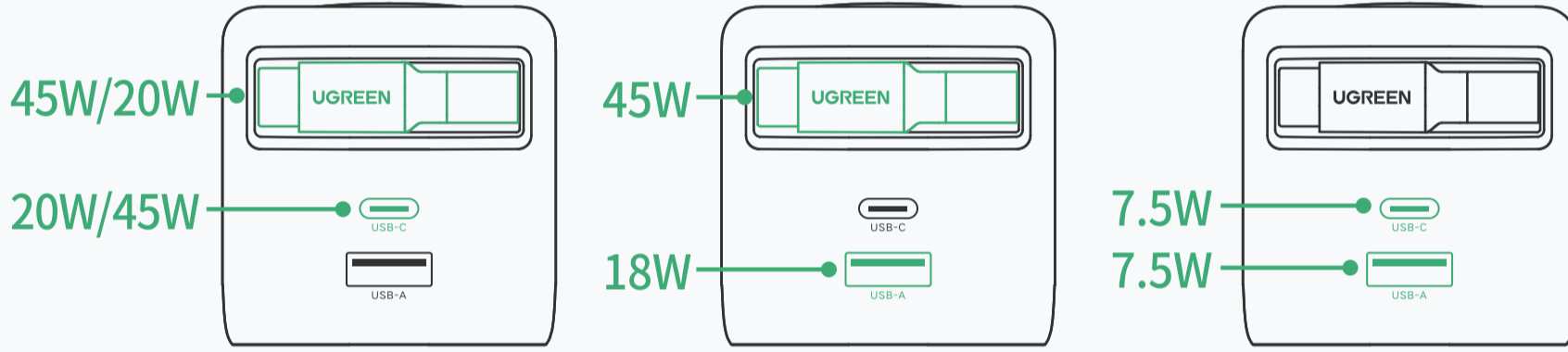
- 为保证使用安全,若长期不使用,请断开充电器与电源插座的连接。
- 所示图片仅供参考.请以实际产品为准。

功率分配

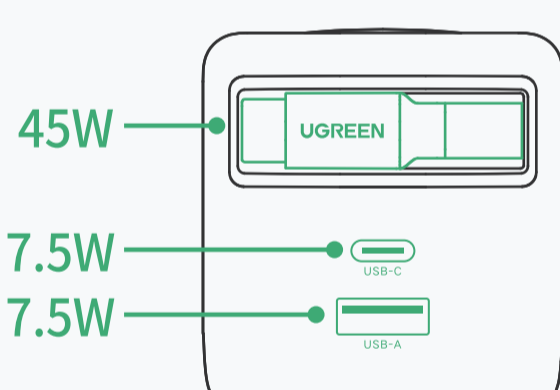
单口充电



双口充电



三口充电



产品参数

产品名称	65W 伸缩线氮化镓快充充电器
输入	100-240V~ 50/60Hz 1.8A Max
USB-C 线输出	5.0V \equiv 3.0A/9.0V \equiv 3.0A/12.0V \equiv 3.0A/ 15.0V \equiv 3.0A/20.0V \equiv 3.0A 60.0W Max
USB-C 输出	5.0V \equiv 3.0A/9.0V \equiv 3.0A/12.0V \equiv 3.0A/ 15.0V \equiv 3.0A/20.0V \equiv 3.25A 65.0W Max
USB-A 输出	5.0V \equiv 3.0A/9.0V \equiv 2.0A /12.0V \equiv 1.5A / 10.0V \equiv 2.25A 22.5W Max
输出总功率	65.0W Max
线长	0.78m Max

注意事项:为保证快速安全地充电,建议使用与设备额定充电功率相匹配的充电线。

服务信息

感谢您对 UGREEN 绿联的信任与支持,我们始终致力于提供优质的服务和产品。

为确保您的问题能得到及时解答,建议您**优先联系购买平台的在线客服**。



关注绿联微信公众号



联系方式: 0755-28066995 转 1



官方网址: www.lulian.cn



公司邮箱: support@ugreen.com